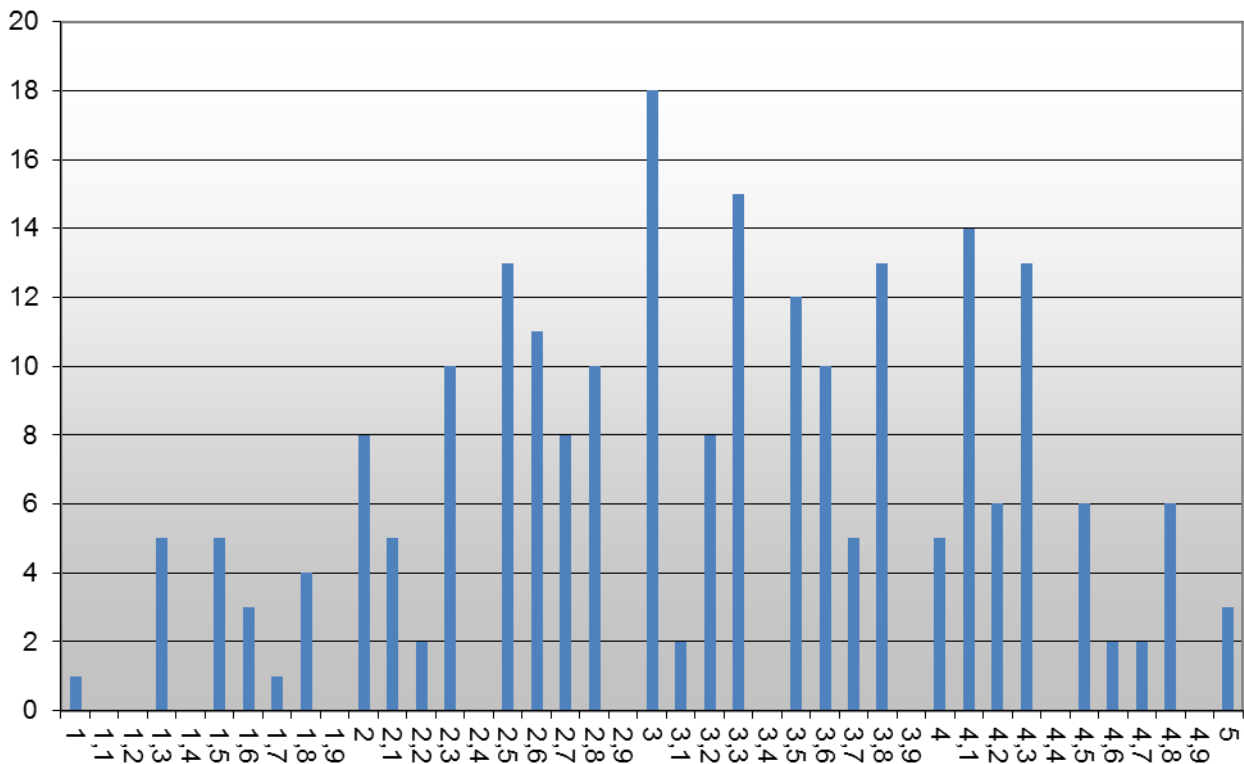


Notenverteilung
SS 2013 – Bachelor:
Unternehmen, Märkte, Volkswirtschaften (neu)



Wertetabelle:

Note	Anzahl	Anteil (%)
1	1	0,4%
1,1	0	0,0%
1,2	0	0,0%
1,3	5	2,2%
1,4	0	0,0%
1,5	5	2,2%
1,6	3	1,3%
1,7	1	0,4%
1,8	4	1,8%
1,9	0	0,0%
2	8	3,5%
2,1	5	2,2%
2,2	2	0,9%
2,3	10	4,4%
2,4	0	0,0%
2,5	13	5,8%
2,6	11	4,9%

2,7	8	3,5%
2,8	10	4,4%
2,9	0	0,0%
3	18	8,0%
3,1	2	0,9%
3,2	8	3,5%
3,3	15	6,6%
3,4	0	0,0%
3,5	12	5,3%
3,6	10	4,4%
3,7	5	2,2%
3,8	13	5,8%
3,9	0	0,0%
4	5	2,2%
4,1	14	6,2%
4,2	6	2,7%
4,3	13	5,8%
4,4	0	0,0%
4,5	6	2,7%
4,6	2	0,9%
4,7	2	0,9%
4,8	6	2,7%
4,9	0	0,0%
5	3	1,3%
Σ	226	100

Mittelwert der bestandenen Klausuren: 2,18

Mittelwert aller geschriebenen Klausuren: 3,19

Nicht bestanden: 23,0 %