

# Notenverteilung

## SS 2010 – Bachelor:

### Praxis der empirischen Wirtschaftsforschung

Abbildung 1: Verteilung der Klausurnoten (**ohne** Hausarbeit, absolute Häufigkeiten)

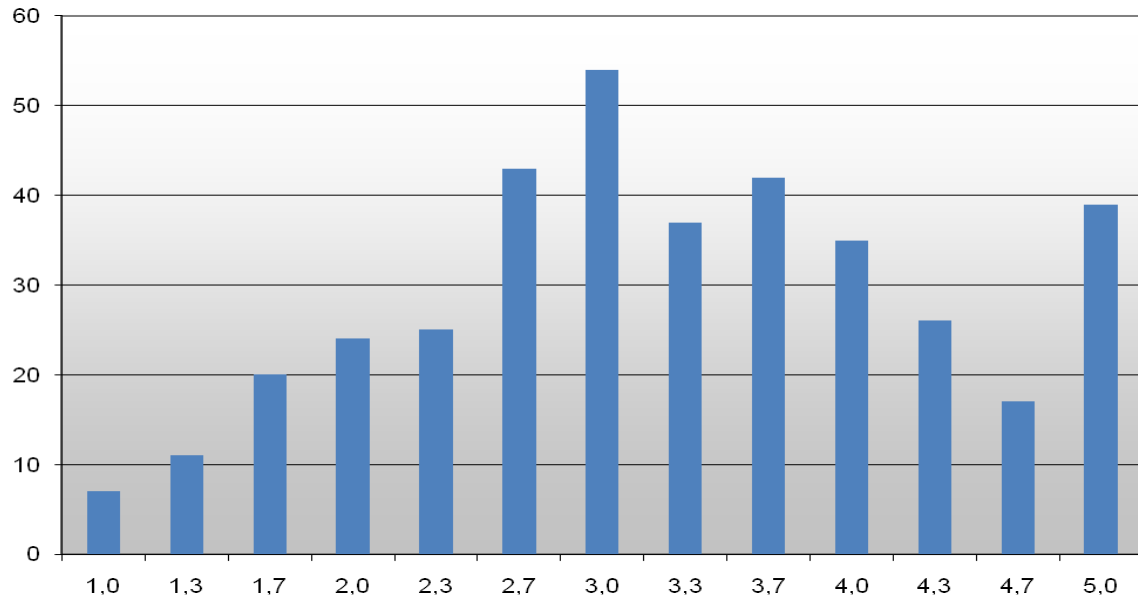
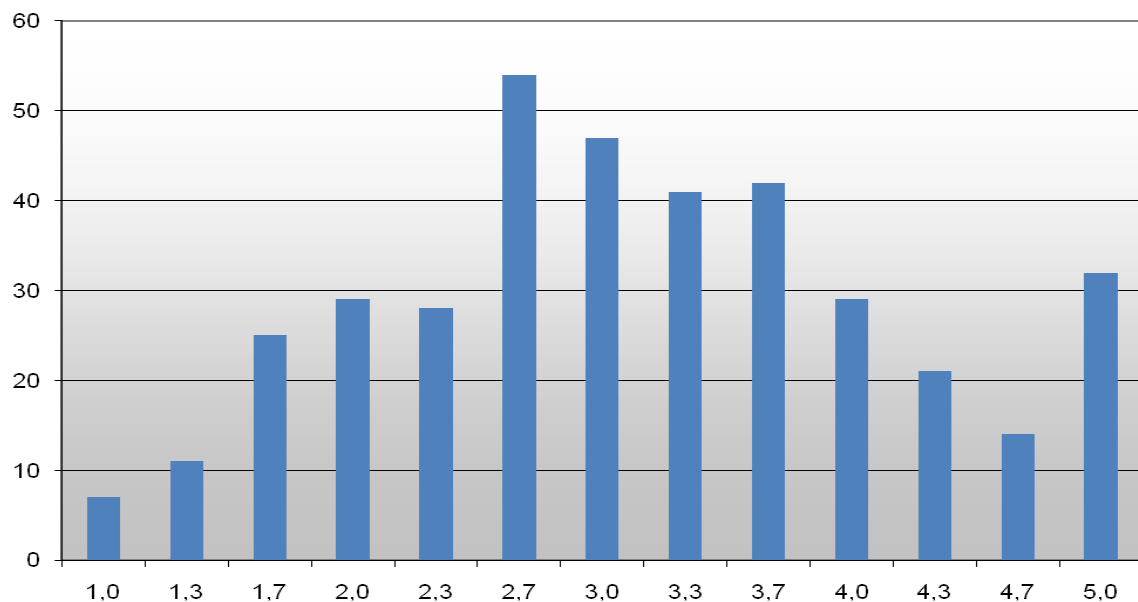


Abbildung 2: Verteilung der Endnoten (**mit** Hausarbeit, absolute Häufigkeiten)



Mittelwert aller geschriebenen Klausuren: 3,27

Mittelwert alle Endnoten: 3,14