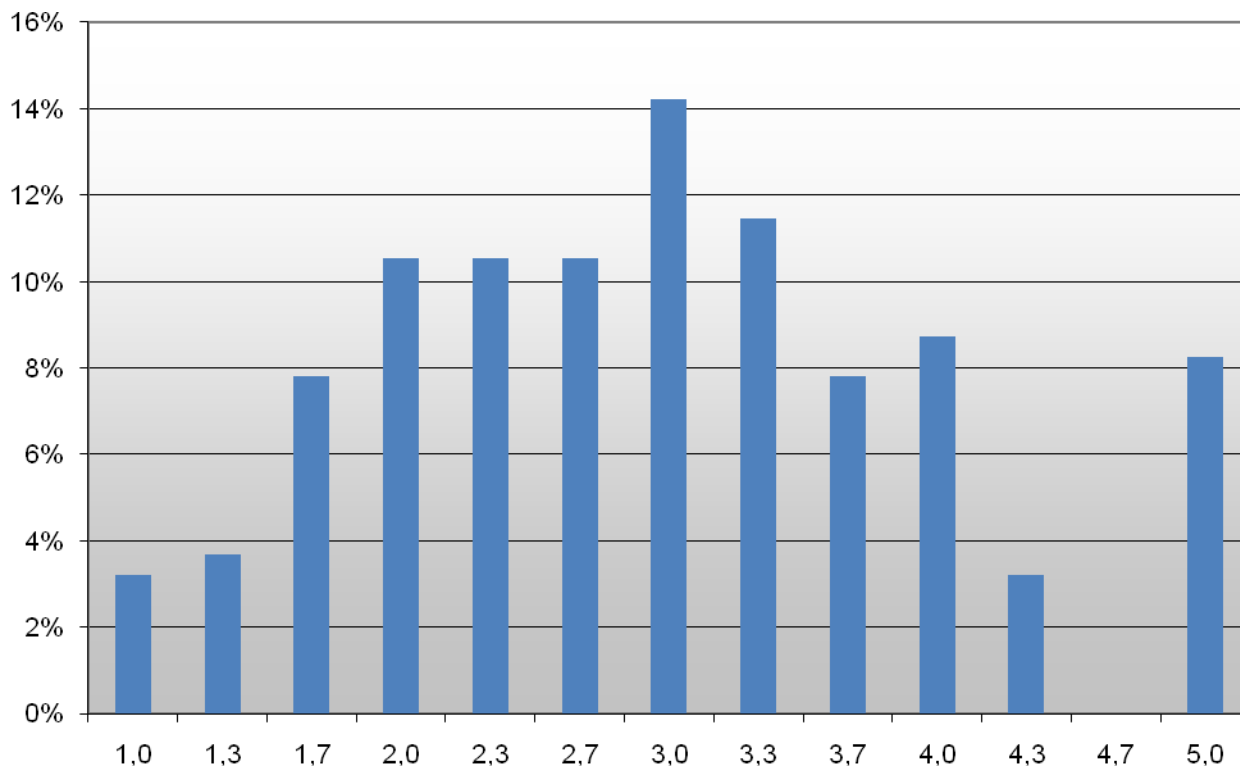


Notenverteilung
SS 2010 – Bachelor:
Unternehmen, Märkte, Volkswirtschaften



Wertetabelle:

Note	Anzahl	Anteil (%)
1.0	7	3%
1.3	8	4%
1.7	17	8%
2.0	23	11%
2.3	23	11%
2.7	23	11%
3.0	31	14%
3.3	25	11%
3.7	17	8%
4.0	19	9%
4.3	7	3%
4.7	0	0%
5.0	18	8%
Σ	218	100

Mittelwert der bestandenen Klausuren: 2,7

Mittelwert aller geschriebenen Klausuren: 2,9

Nicht bestanden: 11,5 %