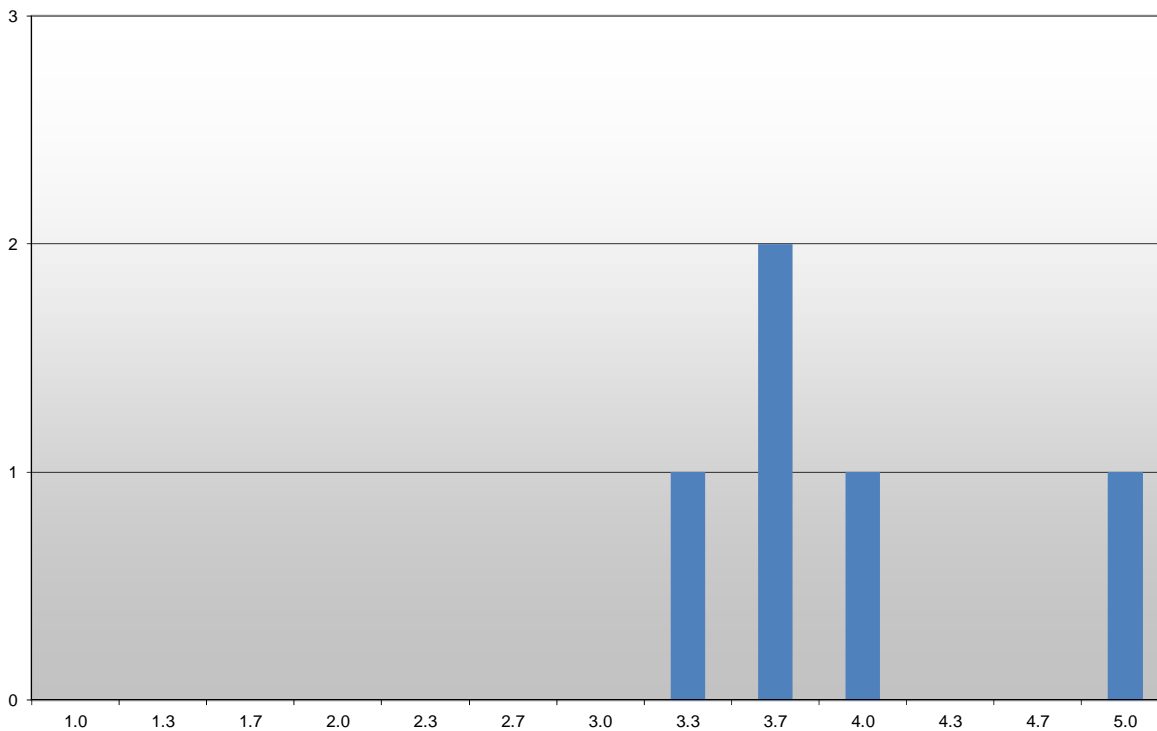


**Notenverteilung**  
**SS 2011 – Bachelor:**  
**Unternehmen, Märkte, Volkswirtschaften (Teil 2)**



**Wertetabelle:**

Note	Anzahl	Anteil (%)
1.0	0	0%
1.3	0	0%
1.7	0	0%
2.0	0	0%
2.3	0	0%
2.7	0	0%
3.0	0	0%
3.3	1	20%
3.7	2	40%
4.0	1	20%
4.3	0	0%
4.7	0	0%
5.0	1	20%
<b>Σ</b>	<b>5</b>	<b>100</b>

Mittelwert der bestandenen Klausuren: 3,7

Mittelwert aller geschriebenen Klausuren: 3,9

Nicht bestanden: 20 %