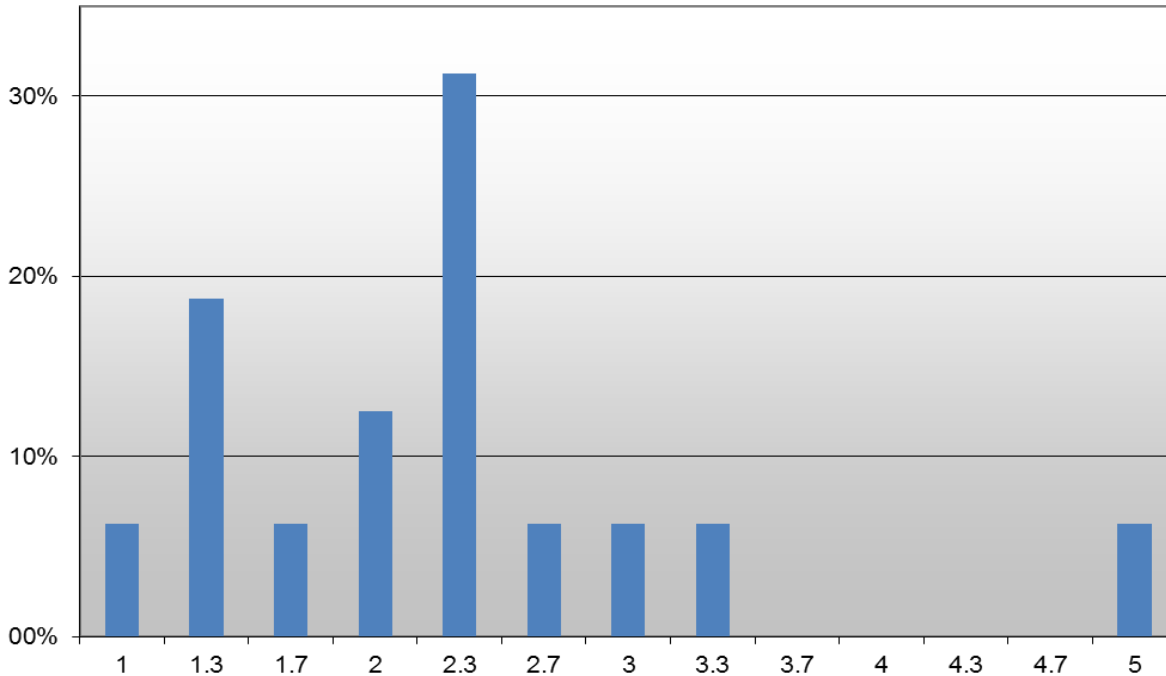


**Notenverteilung (inkl. Hausarbeit)**  
**SS 2012 – Bachelor:**  
**Empirische Wirtschaftsforschung II**



**Wertetabelle:**

Note	Anteil (%)
1.0	6.3%
1.3	18.8%
1.7	6.3%
2.0	12.5%
2.3	31.3%
2.7	6.3%
3.0	6.3%
3.3	6.3%
3.7	0.0%
4.0	0.0%
4.3	0.0%
4.7	0.0%
5.0	6.3%
$\Sigma$	100

Mittelwert der bestandenen Klausuren: 2,14

Mittelwert aller geschriebenen Klausuren: 2,32

Nicht bestanden: 6,3 %