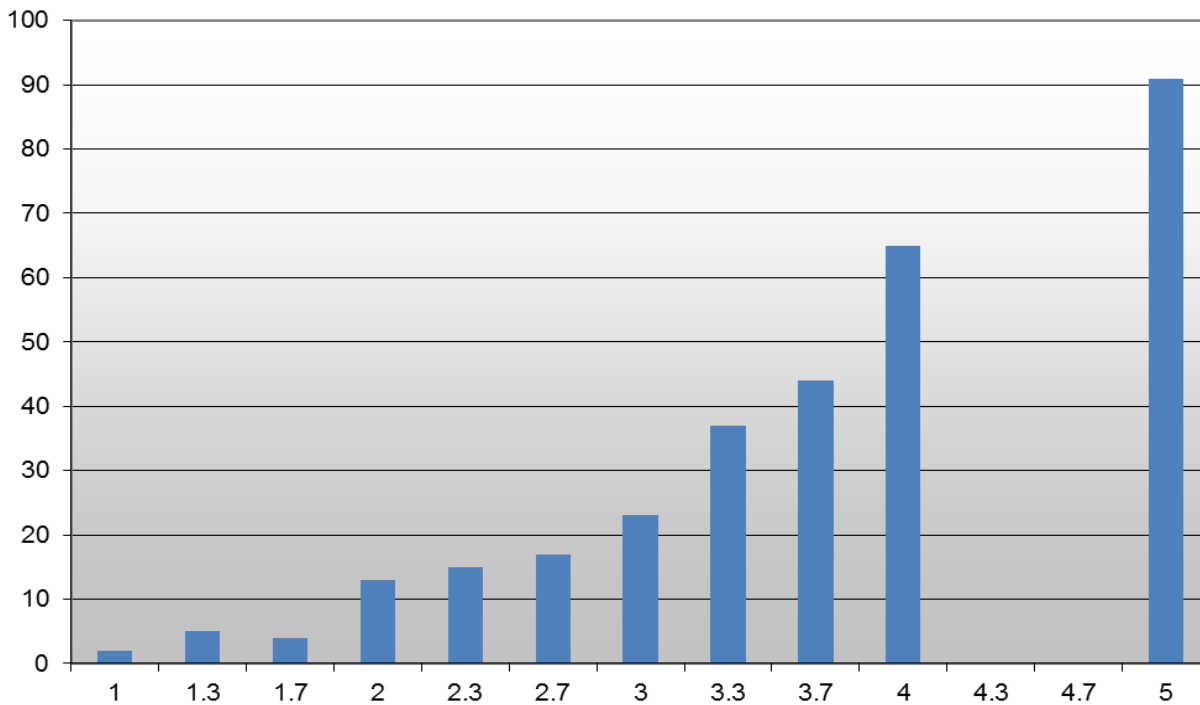


Notenverteilung
SS 2012 – Bachelor:
Unternehmen, Märkte, Volkswirtschaften



Wertetabelle:

Note	Anzahl	Anteil (%)
1.0	2	1%
1.3	5	2%
1.7	4	1%
2.0	13	4%
2.3	15	5%
2.7	17	5%
3.0	23	7%
3.3	37	12%
3.7	44	14%
4.0	65	21%
4.3	0	0%
4.7	0	0%
5.0	91	29%
Σ	316	100
Mittelwert der bestandenen Klausuren: 3,3		
Mittelwert aller geschriebenen Klausuren: 3,8		
Nicht bestanden: 28,8 %		