

Notenverteilung

WS 2011/12 – Bachelor:

Praxis der empirischen Wirtschaftsforschung

Abbildung 1: Verteilung der Klausurnoten (**ohne** Hausarbeit, absolute Häufigkeiten)

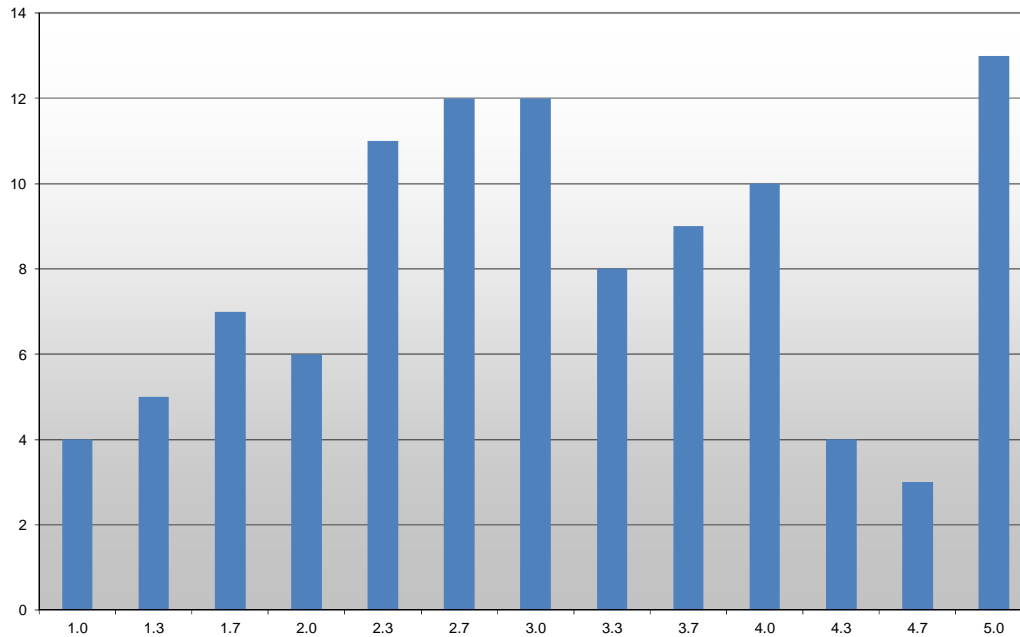
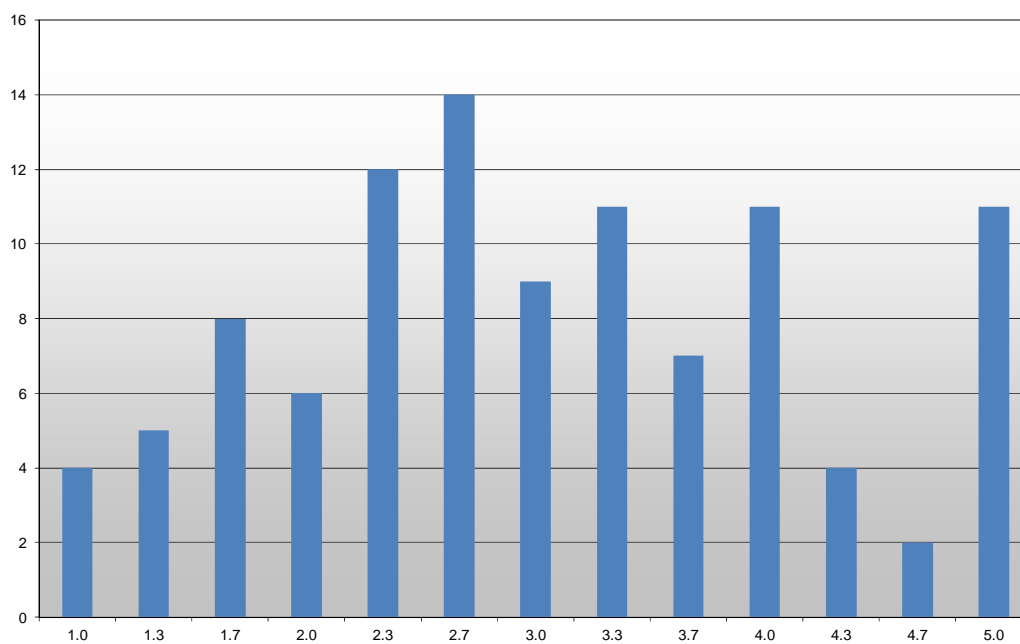


Abbildung 2: Verteilung der Endnoten (**mit** Hausarbeit, absolute Häufigkeiten)



Mittelwert aller geschriebenen Klausuren: 3,12

Mittelwert alle Endnoten: 3,04